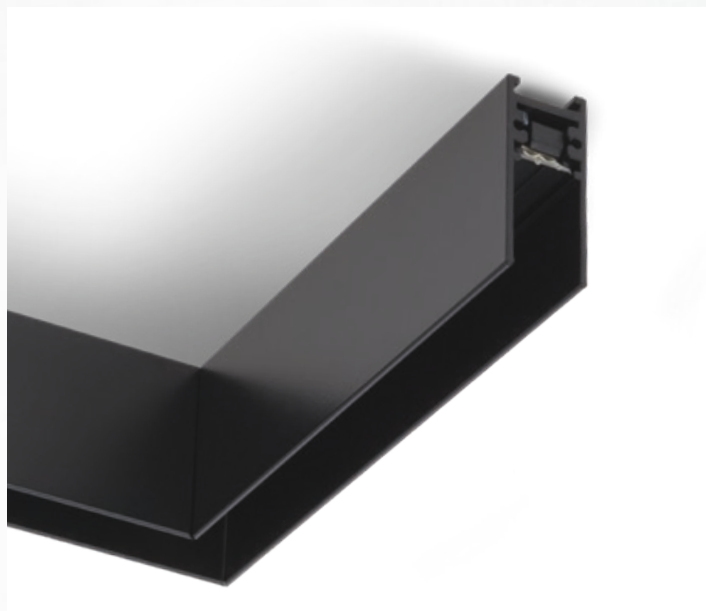


xtrim s surface

5 YEARS
WARRANTY





MAGNETIC SYSTEM FOR SURFACE MOUNTING

EN

Magnetic system of surface profiles to create continuous structures, internal circuit at 48V DC.

The profiles are in extruded aluminum, black electrostatically painted (liquid) and are installed in plasterboard dropped ceiling or walls.

The light fittings usable with this system are mounted magnetically on the profile and can be moved across the entire length of the profile.

Range of applications

General or local lighting in offices, reception areas, conference rooms or public working spaces.
Individual mounting or in continuous light structures.

RO

Sistem magnetic de profile aparente cu circuite interne la 48V DC, pentru realizarea de structuri continue.

Profilele sunt fabricate din aluminiu extrudat, vopsite negru în câmp electrostatic (lichid), se instalează pe tavane sau pereți de gipscarton.

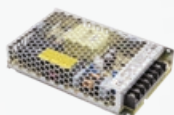
Corpurile de iluminat ale acestui sistem se instalează magnetic și se pot mișca pe toată lungimea profilului.

Aplicații

Iluminatul general sau local în birouri, zone de recepție, săli de conferințe sau spații de lucru cu publicul.
Montaj individual sau în structuri luminoase continue.

RECOMMENDED CV DRIVERS

AT48 SERIE



IT

Sistema magnetico di profili da superficie per la creazione di strutture continue, equipaggiati con circuiti interni a 48V DC.

I profili sono in alluminio estruso, verniciati nero in campo elettrostatico liquido, si installano su controsoffitti o pareti in cartongesso.

Gli apparecchi luminosi previsti per questo sistema si montano magneticamente sul profilo, possono muoversi lungo tutta la lunghezza del profilo.

Campi di applicazione

Illuminazione generale o locale di uffici, zone di ricezione, sale conferenza o spazi pubblici.
Installazione singola o in strutture luminose continue.

WARNING!

The profiles of this system can not be cut, have to be used at standard dimensions.
Maximum allowed power for a single power supply is 350W.

The allowed maximum length for a continuous system with a single power supply is 5m.

Profilele componente ale acestui sistem nu se pot tăia, se utilizează doar la dimensiunile standard.

Puterea maximă admisă pentru o singură alimentare este de 350W.

Lungimea maximă admisă pentru un sistem cu o singură alimentare este de 5m.

I profili di questo sistema non possono essere tagliati, devono essere utilizzate solo le dimensioni standard.

Potenza massima consentita per una singola alimentazione è di 350W.

La lunghezza massima consentita per un sistema continuo con una singola alimentazione è di 5m.

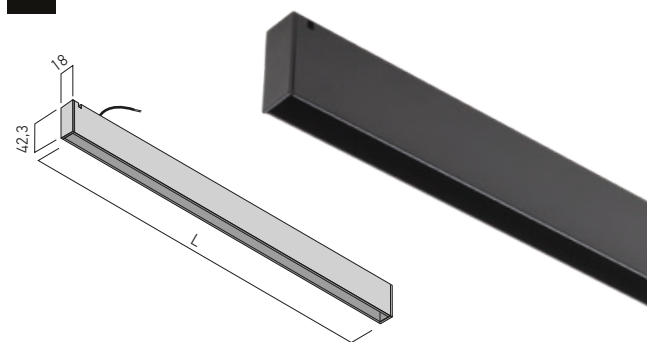
xtrim s surface



PROFILES WITH POWER SUPPLY CABLE

FINISHING AVAILABLE

BK



Code	Finishing	Input voltage	Length (L)	Weight
STMS01FD	BK	48V DC	500 mm	0,36 kg
STMS02FD	BK	48V DC	1000 mm	0,72 kg
STMS03FD	BK	48V DC	1500 mm	1,08 kg
STMS04FD	BK	48V DC	2000 mm	1,44 kg
STMS05FD	BK	48V DC	2500 mm	1,80 kg

Structural linear elements for surface mounting, equipped with electrical circuits for 48V DC and power supply cable.

Can be used as an individual light fitting (are delivered with two end caps), or to realize continuous luminous structures, linear or with 90° angles, using the appropriate accessories.

Each profile has two small lateral recesses for accessing of the supply wire on one side or the other when mounting the profile on the ceiling or wall.

Elemente liniare de structură pentru montaj aparent, echipate cu circuite pentru 48V DC și cablu de alimentare.

Pot fi utilizate pentru montajul individual (sunt prevăzute cu două elemente de capăt) sau pentru realizarea de structuri continue, liniare sau cu unghiuri de 90°, cu ajutorul accesoriilor aferente.

Fiecare profil are două mici degajări laterale pentru accesul firului de alimentare de o parte sau de alta la montajul profilului pe tavan sau perete.

Elementi lineari della struttura da parete/soffitto, equipaggiati con circuiti da 48V DC e cavo di alimentazione.

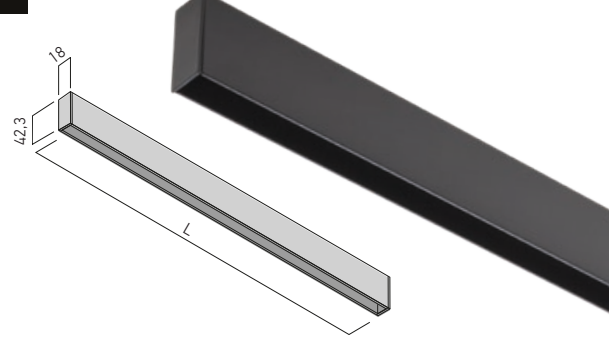
Possono essere usati per installazioni singole (sono forniti con due elementi di chiusura delle testate) o per la realizzazione di strutture luminose continue, diritte o con angoli da 90°, tramite i relativi accessori.

Ogni profilo ha due piccole rientranze laterali nelle parti terminali per accedere al cavo di alimentazione per l'installazione a soffitto o parete.

INTERMEDIATE PROFILES

FINISHING AVAILABLE

BK



Code	Finishing	Input voltage	Length (L)	Weight
STMS01INT	BK	48V DC	500 mm	0,35 kg
STMS02INT	BK	48V DC	1000 mm	0,70 kg
STMS03INT	BK	48V DC	1500 mm	1,05 kg
STMS04INT	BK	48V DC	2000 mm	1,40 kg
STMS05INT	BK	48V DC	2500 mm	1,75 kg

Structural intermediate linear elements for surface mounting, equipped with electrical circuits for 48V DC.

Can be used to realize continuous luminous structures, linear or with 90° angles, using the appropriate accessories and minimum one profile with power supply cable.

Elemente intermediare liniare de structură pentru montaj aparent, echipate cu circuit pentru 48V DC.

Pot fi utilizate pentru realizarea de structuri continue, liniare sau cu unghiuri de 90°, cu ajutorul accesoriilor aferente și a cel puțin un profil cu cablu de alimentare.

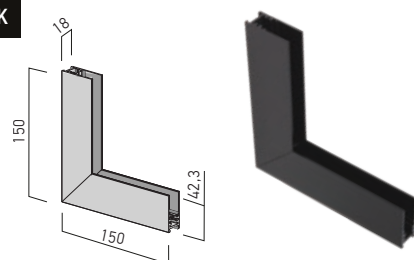
Elementi intermedi lineari della struttura da parete/soffitto, equipaggiati con circuito da 48V DC.

Possono essere usati per la realizzazione di strutture luminose continue, diritte o con angoli da 90°, tramite i relativi accessori con minimo un profilo con cavo di alimentazione.

90° CONNECTOR, DIFFERENT PLANES

FINISHING AVAILABLE

BK



Code	Finishing	Input voltage	Weight
STMS01DPC	BK	48V DC	0,77kg

Structural element with surface mounting, for the connection of two linear profiles at 90°, in different mounting planes, equipped with electrical circuit for 48V DC.

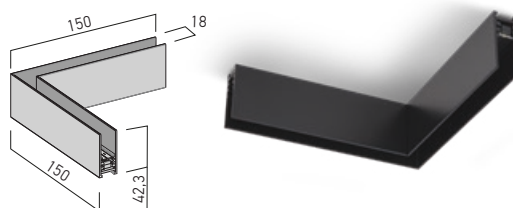
Element de structură cu montaj aparent, pentru conexiunea a două profile liniare la 90°, în plane de montaj diferite, echipat cu circuit pentru 48V DC.

Elemento angolare della struttura da parete/soffitto per il collegamento di due profili lineari su diversi piani di montaggio a 90°, dotato di un circuito da 48V DC.

90° CONNECTOR

FINISHING AVAILABLE

BK



Code	Finishing	Input voltage	Weight
STMS01C90	BK	48V DC	0,40 kg

Structural element with surface mounting, for the connection of two linear profiles at 90°, in the same mounting plane, equipped with electrical circuit for 48V DC.

Element de structură cu montaj aparent, pentru conexiunea a două profile liniare la 90°, în același plan de montaj, echipat cu circuit pentru 48V DC.

Elemento angolare della struttura da parete/soffitto per il collegamento di due profili lineari nello stesso piano di montaggio a 90°, dotato di un circuito da 48V DC.

WALL/CEILING CONNECTOR



Code	Weight
STMS01CF	0,01 kg

Element for connection on the wall or on the ceiling for the linear profiles or the angle connectors of the family XTRIM S SURFACE. Made of die-cast aluminum electrostatically painted in black color with the rotary fastening part in polycarbonate.

Element pentru fixarea pe perete sau tavan a profilelor liniare sau a conectoarelor unghiulare din familia XTRIM S SURFACE, din aluminiu turnat vopsit în câmp electrostatic, culoare neagră, cu componenta pivotantă de fixare din policarbonat.

Elemento per fissaggio a parete o soffitto di profili lineari o connettori angolari della famiglia XTRIM S SURFACE, in pressofusione di alluminio verniciato a polveri colore nero, con la parte rotante di bloccaggio in policarbonato.

LINEAR ELECTRICAL CONNECTOR



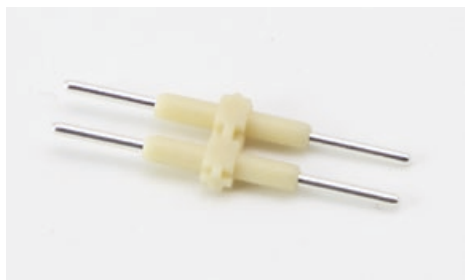
Code	Input voltage	Weight
STMRS01LC	48V DC	0,25 kg

Linear connector for electrical connections between two profiles or between one profile and one of the angular accessories from the XTRIM S RECESSED/SURFACE families. Housing of die-cast aluminum with detachable connection pins 2P+2P.

Conector liniar pentru realizarea conexiunilor electrice între două profile sau între un profil și un accesoriu unghiular din familiile XTRIM S RECESSED/SURFACE. Corpul din aluminiu turnat cu pini de conexiune detașabili 2P+2P.

Connettore lineare per realizzare collegamenti elettrici tra due profili o tra un profilo e un accessorio angolare delle famiglie XTRIM S RECESSED/SURFACE. Corpo in pressofusione di alluminio con perni di connessione rimovibili 2P+2P.

PIN CONNECTOR



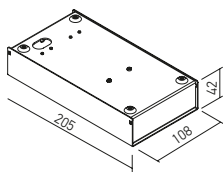
Code	Pcs
STMRS01PIN	1

Electrical connector between two profiles or between one profile and one of the angular accessories from XTRIM S RECESSED and XTRIM S SURFACE families: STMRO1FD, STMRO1INT, STMRO1C90, STMS01FD, STMS01INT and STMS01C90. Equipped with connection pins 2P+2P of steel in plastic support.

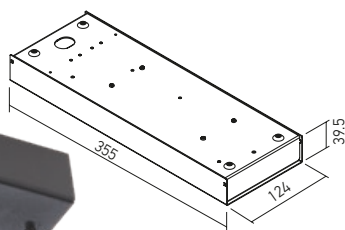
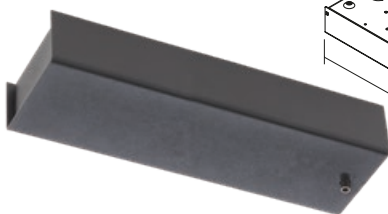
Conector pentru realizarea conexiunilor electrice între două profile sau între un profil și un accesoriu unghiular din familiile XTRIM S RECESSED și XTRIM S SURFACE, tip STMRO1FD, STMRO1INT, STMRO1C90, STMS01FD, STMS01INT și STMS01C90. Dotat cu pini de conexiune 2P+2P din oțel, în suport de plastic.

Connettore per realizzare collegamenti elettrici tra due profili o tra un profilo e un accessorio angolare delle famiglie XTRIM S RECESSED e XTRIM S SURFACE, tipo STMRO1FD, STMRO1INT, STMRO1C90, STMS01FD, STMS01INT e STMS01C90. Dotato di clip di connessione 2P+2P in acciaio montate su supporto in plastica.

SURFACE DRIVER BOXES

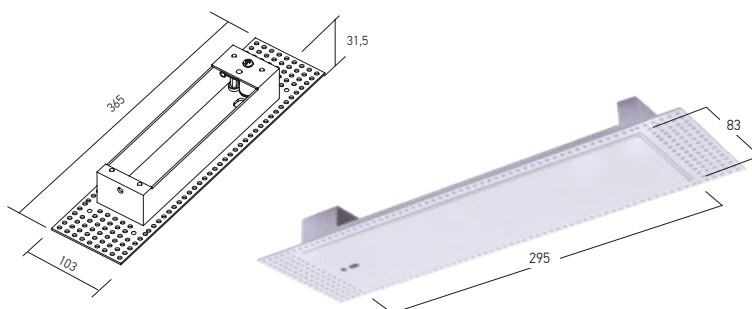


Code	Finishing	Weight
SMCKS01SDB	BK	0,76 kg



Code	Finishing	Weight
SMCKS02SDB	BK	1,32 kg

TRIMLESS BOX FOR ELECTRICAL CONNECTION AND DRIVER ACCESS



Code	Finishing	Weight
SMCKS02TDB	SWH	0,50 kg

Box for access of the drivers for the systems of XCLICK S RECESSED/SURFACE and XCLICK M RECESSED/SURFACE profiles in the false ceiling and making electrical connections. *Cutie pentru accesul alimentatoarelor sistemelor de profile XCLICK S RECESSED/SURFACE și XCLICK M RECESSED/SURFACE în tavanul fals și realizarea conexiunilor electrice.* Scatola per accedere agli alimentatori e la realizzazione dei collegamenti elettrici nel controsoffitto per i sistemi di profili XCLICK S RECESSED/SURFACE e XCLICK M RECESSED/SURFACE.